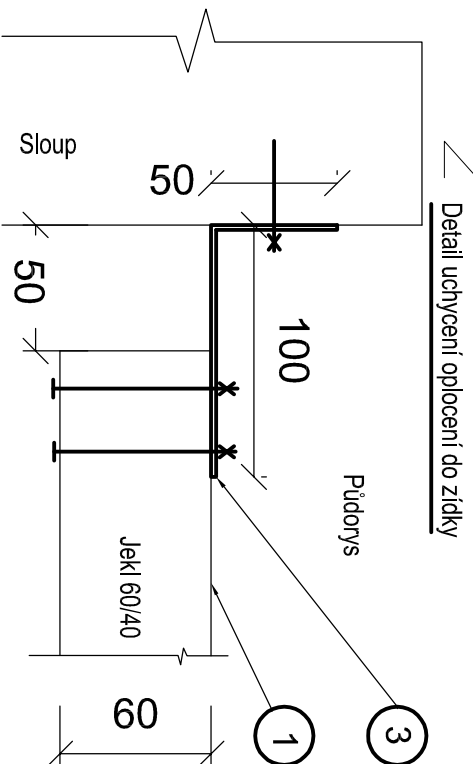
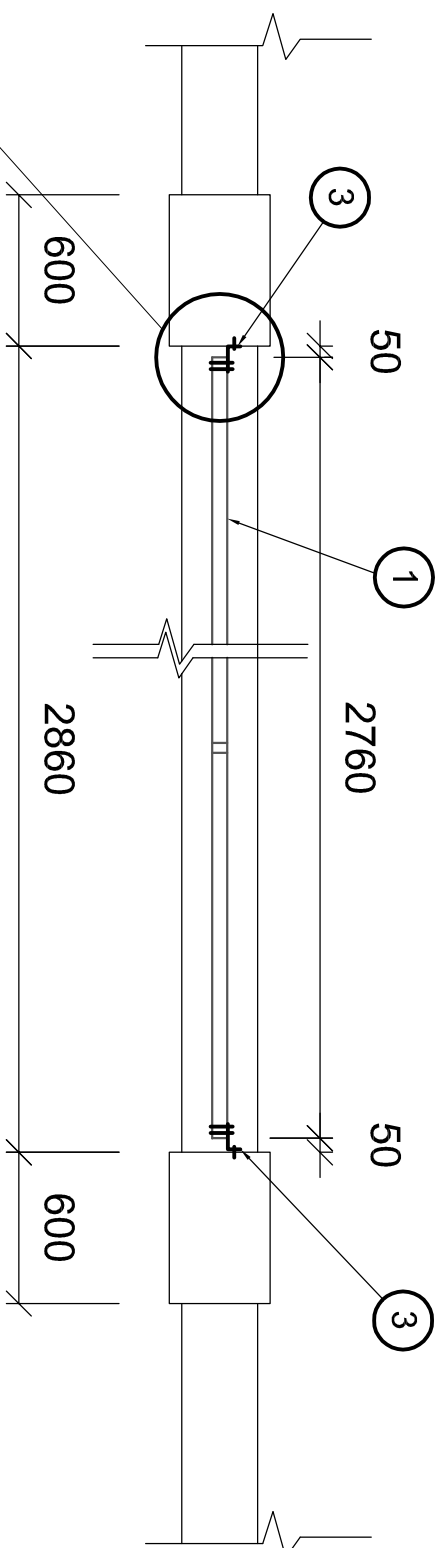
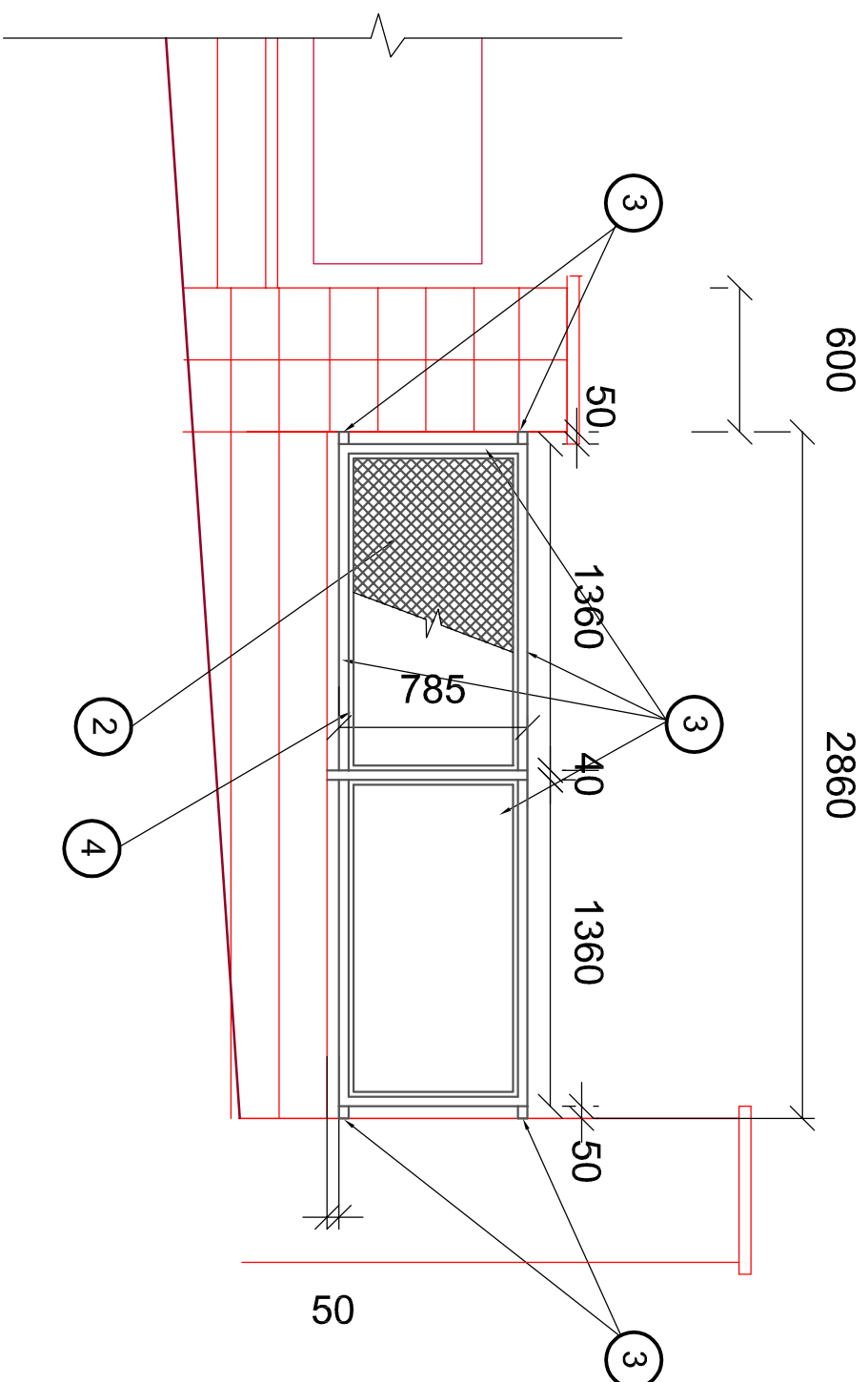
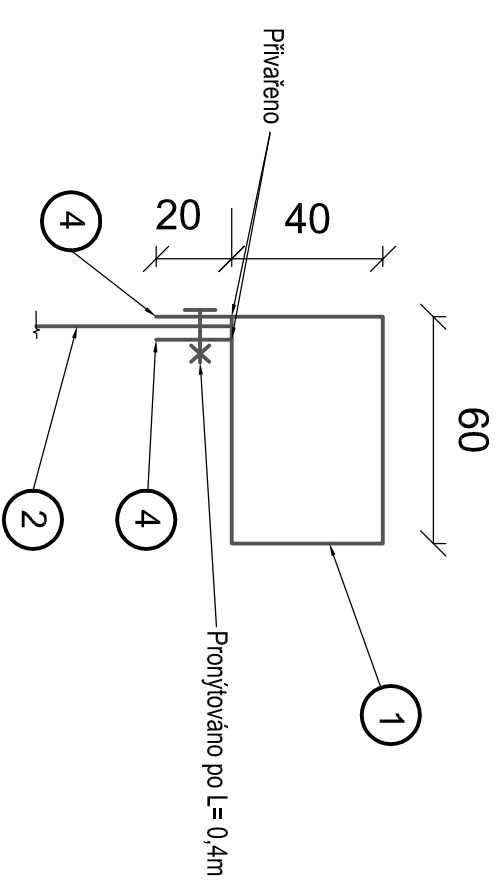


# P5-1ks




| poz. | vypis materiálu  | m.n / 1 ks | m.n/ celk | kg celkem |
|------|--|------------|-----------|-----------|
| 1    | Konstrukce plotu z jekle 60/40 x3mm<br>Jekle budou po svaření žárově zinkované                   | 7,8 bm     | 7,8m      | 33,5kg    |
| 2    | Tahokov ocel, oko 43x13 - 2,5 x 2mm tl., neválcovaný,<br>formát (š x v ) 2x1 m, žárově zinkovaný | 2ks        | 2 ks      | 20kg      |
| 3    | Uchycení plotu ke sloupu - L 100/50, š 40, tl.4,<br>3x díra na šroub M8, žárově zinkované        | 4 ks       | 4 ks      | 1kg       |
| 4    | Pás 20 mm, tl. 3, žárově zink.- přivařeno k poz.1  | 16,2 m     | 16,2 m    | 7,8kg     |
| 5    | Šroub M8, matice M8, podložky M8, hmoždinky, ( pozink)<br>nýty, chemická kotva                   | sada       | sada      | sada      |

### Detail uchycení tahokov v jeku



Před realizací upravit rozměry dle skutečného provedení zděného oplocení

|                       |  |
|-----------------------|--|
| VEDOUcí PROJEKTANT    | Ing. Ludvík Hovella  |
| ZODPOVĚDNÝ PROJEKTANT | P – spektrum s.r.o.  |
| VYPRACOVAL            | Ing. Robert Vašíček  |
| INVESTOR              | MASARYKOVA UNIVERZITA<br>SPRÁVA KOLEJÍ A MENZ BRNO   |
| AKCE                  | Oprava oplocení s podezdívkou<br>areálu koleje Klácelova 2 Brno<br>D.1 – Dokumentace objektů<br>D.1.1 – Architektonicko-stavební řešení<br>Oprava oplocení s podezdívkou |
|                       | Zinkové oplocení P5  |



P – spektrum, spol. s.r.o.

Středisko Jitkova 52, 615 00 Brno

DŘAŽOVICE 72, okr. VYŠKOV

|           |            |
|-----------|------------|
| FORMÁT    | A3         |
| DATUM     | 03./2016   |
| ÚČEL      | TD         |
| ZK. číslo |            |
| MĚŘITKO   | č. VYKRESU |
| 1:30      | 11         |